



Codice: [V002013](#)

## SIGNORILE MANSARDA IN PRESTIGIOSO PALAZZO A DESENZANO DEL GARDA

Piazza Duomo 03 Desenzano del Garda BS Italia

**VENDITA**  
 **Trattativa**  
 **riservata**

Letti      Bagni      Commerciali

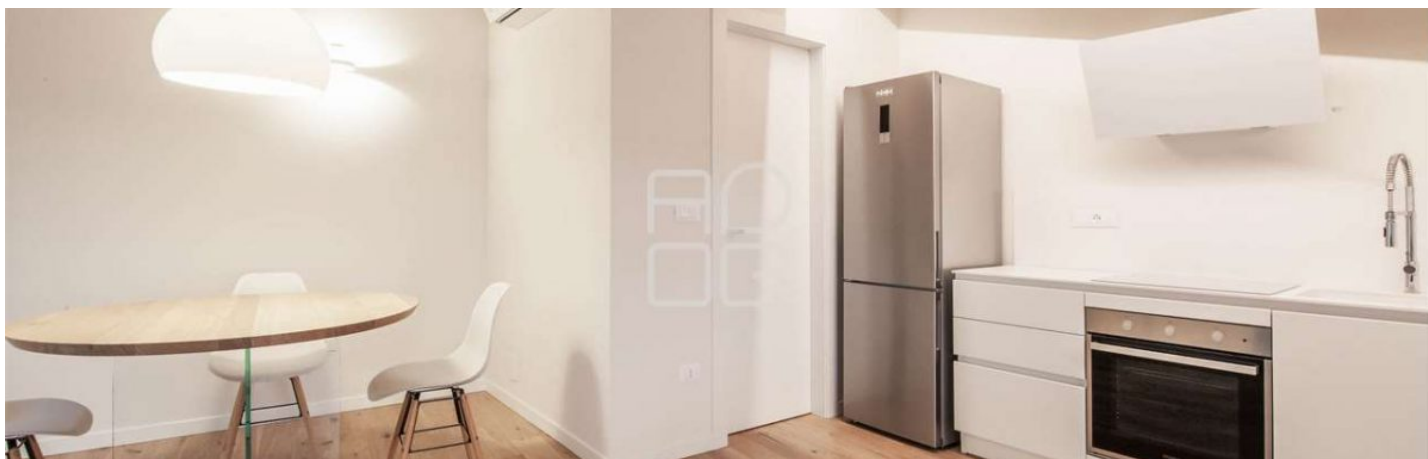
 2     1     82 mq

### DESCRIZIONE:

Situata in pieno centro storico con accesso diretto alla Piazza principale del paese, a soli 100 metri dalla passeggiata sul lago e comoda a tutti i servizi, proponiamo incantevole mansarda situata all'interno di un importante intervento di riqualificazione di un antico Palazzo del centro storico. L'abitazione è ubicata all'interno della corte garantendo privacy e tranquillità ed è raggiungibile dall'ingresso pedonale direttamente dalla Piazza. Sul retro del Palazzo è situato l'accesso carraio al posto auto privato interno alla corte. La mansarda affaccia da tutte le finestre sulla corte sapientemente ristrutturata permettendo di godere di una visuale aperta sui tetti del paese. Attraverso l'ascensore sbarchiamo al piano primo, dalla porta blindata accediamo alla scala esclusiva che conduce al livello superiore dando accesso alla luminosissima zona giorno con angolo cottura e ripostiglio, il corridoio conduce al bagno finestrato con doccia, allo studio (o stanza da letto singola) ed alla camera matrimoniale. L'arredo su misura che sfrutta al meglio gli spazi offerti è nuovo, mai utilizzato e scelto con gusto per esaltare le caratteristiche dell'abitazione. Completa la proprietà il posto auto scoperto nel cortile interno. Tra le finiture annoveriamo i serramenti con triplo vetro, pavimenti in parquet, le travi a vista, impianto termo-autonomo e condizionamento. Restiamo a disposizione per ulteriori informazioni e sopralluogo.

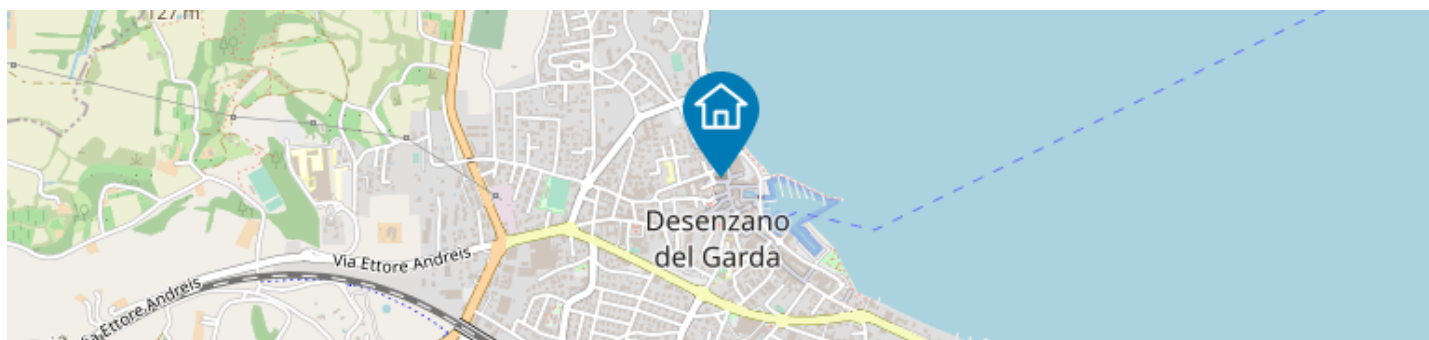
## INFORMAZIONI AGGIUNTIVE

<b>Classe Energetica:</b> A1 <b>IPE Minima:</b> -		<b>Riscaldamento:</b> Autonomo <b>Stato:</b> Ristrutturato	
<b>Grado:</b> Signorile	<b>Posizione:</b> Centro Storico	<b>Panorama:</b> -	<b>Orientamento:</b> -
<b>Vani / Locali:</b> 3	<b>Piano:</b> 2	<b>Piani edificio:</b> 3	<b>Livelli Interni:</b> 1
<b>Garage:</b> -	<b>Mq Garage:</b> -	<b>Posti Auto:</b> 1	<b>Terrazzi:</b> -
<b>Mq Terrazzi:</b> -	<b>Mq Balconi:</b> -	<b>Portici:</b> -	<b>Mq Portici:</b> -
<b>Giardino:</b> Cortile	<b>Tipo di Cucina:</b> Angolo Cottura	<b>Arredamento:</b> Arredato	<b>Spese Annue:</b> 1000



## ACCESSORI

- ✓ Aria Condizionata
- ✓ Ascensore
- ✓ Cancelli Elettrici
- ✓ Doppi Vetri
- ✓ Impianto Satellitare
- ✓ Lavanderia
- ✓ Parco Condominiale
- ✓ Porta Blindata
- ✓ Rete Dati
- ✓ Ripostiglio



Scopri di più  
Punta qui il tuo smartphone