

Code: [V002303](#)

EINZELVILLA MIT SEEBLICK UND GROSSEM GARTEN IN PADENGHE SUL GARDA

Via Soppiadore Padenghe sul Garda BS Italia

VERKAUF
1.700.000€

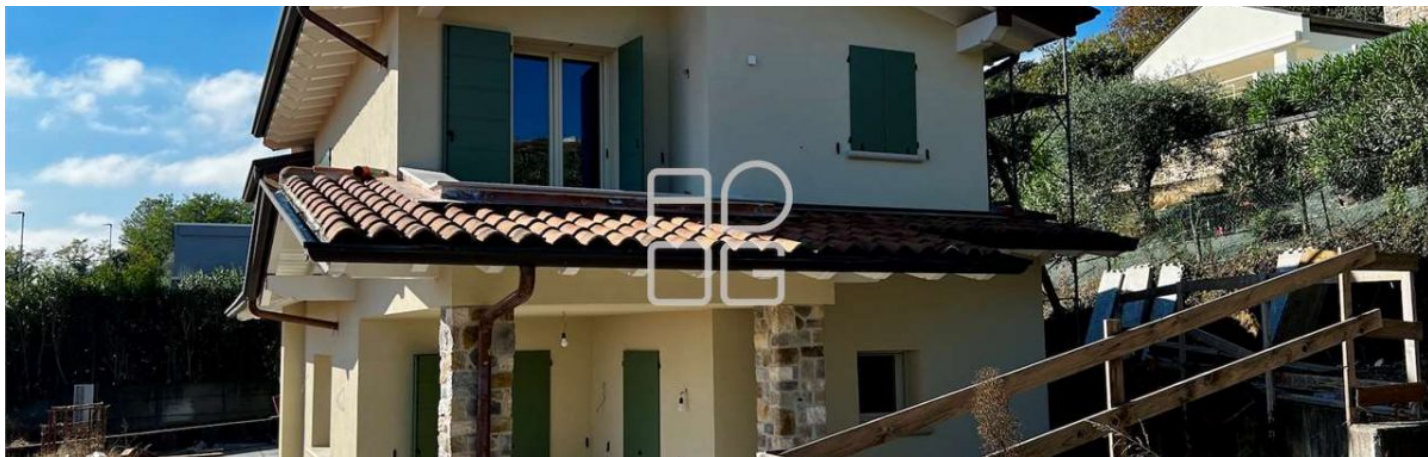
Betten 4 Badezimmer 4 Kommerziell 150 mq Garten 1280 mq

BESCHREIBUNG:

Eingebettet in ein neues, elegantes Wohngebiet in kurzer Entfernung zum Zentrum von Padenghe sul Garda, bequem zum See, neue freistehende Villa mit großem privaten Garten und schönem Seeblick. Das auf drei Ebenen strukturierte Haus besteht im Erdgeschoss aus einem Eingangsbereich, einem hellen Wohnraum mit offener Küche und einem Gästebad, im Obergeschoss befindet sich der Schlafbereich, bestehend aus einem Master-Schlafzimmer komplett mit Bad und Balkon mit Seeblick, zwei weiteren Schlafzimmern, von denen eines mit Balkon und ein zweites Bad. Über die Innentreppe gelangt man in den Keller, der aus einem Abstellraum, einem großen Bad, einer Waschküche, einem großen Mehrzweckraum mit Kochecke und einem direkten Zugang zur großen Garage mit Technikraum und Keller besteht. Eine Immobilie mit viel Liebe zum Detail, die sich durch den Blick auf den See und die großen Außenbereiche auszeichnet, z.B. die zwei großen Veranden, von denen eine mit einer Prädisposition für eine Außenküche ausgestattet ist, und den großen Garten, in dem es möglich ist, ein Schwimmbad zu bauen. Zu den ausgezeichneten Ausstattungen gehören eine 9-kW-Photovoltaikanlage, eine 14 cm dicke Isolierschicht, eine Fußbodenheizung, eine Split-Kühlung, eine Wasserenthärtungsanlage, eine Alarmanlage mit Außenkameras, Moskitonetze, ein Teil der Fassade verkleidet mit Biosteinen, elektrische Tore und eine Video-Gegensprechanlage. Der Verkaufspreis gilt für die Immobilie in ihrem derzeitigen Zustand, mit den beschriebenen Ausstattungen, wie auf den Bildern zu sehen. Für weitere Informationen und Besichtigungen stehen wir Ihnen gerne zur Verfügung.

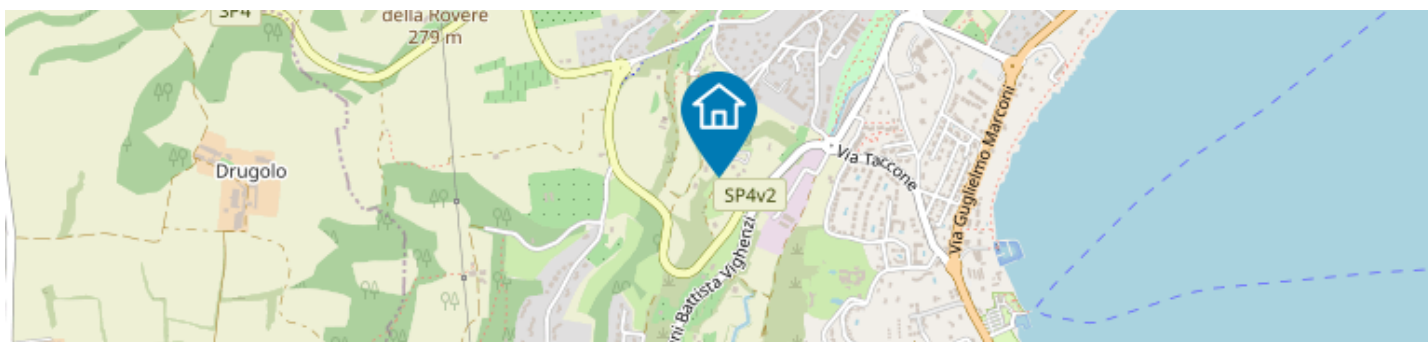
ZUSÄTZLICHE INFORMATION

Energieeffizienzklasse: A3	IPE-Minimum: -	Heizung: autonom	Zustand: im Bau befindlich
Grad: gepflegt	Position: Hügel	Panorama: Seeblick	Orientierung: -
Räume/Zimmer: 7	Stock: -	Baupläne: 2	Interne Ebenen: 3
Garage: 1	Mq Garage: 100	Parkplätze: -	Terrassen: -
Mq Terrassen: -	Qm Balkone: 5	Arkaden: -	Mq Arkaden: -
Garten: privat	Küche: offene Küche	Möbel: unmöbliert	Jährliche Ausgaben: -



ZUBEHÖR

- ✓ Datennetzwerk
- ✓ der Rauchabzug
- ✓ Diebstahlschutz
- ✓ Doppelbrille
- ✓ Elektrisches Tor
- ✓ Kamin
- ✓ Klimaanlage
- ✓ Photovoltaikanlage
- ✓ Satellitensystem
- ✓ Sicherheitstür
- ✓ Solarplatten
- ✓ Unabhängiger Eingang
- ✓ Wandschrank
- ✓ Wäsche



Finde mehr heraus
Zeigen Sie mit Ihrem Smartphone hierher